

Bidrag til samfundsøkonomien 2004 i Måløv

Novo Nordisks aktiviteter i Måløv skaber arbejdspladser til virksomhedens egne medarbejdere, hos leverandører og handlende samt i den offentlige sektor. Det samlede bidrag til samfundsøkonomien i Storkøbenhavn kunne i 2004 opgøres til 2.004 (1.033 direkte og 971 indirekte) arbejdspladser¹⁾. Figuren giver et overblik over samspillet mellem centrale interessenter og fremhæver bidraget fra de lokale aktører.

Medarbejdere

Novo Nordisk-medarbejdere (1.033 i 2004) udgør ca. 3% af Ballerup Kommunes arbejdspladser. 376 af Novo Nordisks medarbejdere bor i Ballerup Kommune og af dem arbejder 68 for Novo Nordisk i Måløv. Medarbejderne bidrager med 57 mio. kr. i skat til kommuner, hvor de bor, heraf 21 mio. kr. til Ballerup Kommune¹⁾. Deres private forbrug bidrager til yderligere ca. 282 arbejdspladser i regionen, heraf 13 i Ballerup Kommune. Derudover bidrager medarbejderne med ejendomsskatter mv. samt resten af indkomstkatten, som går til staten.

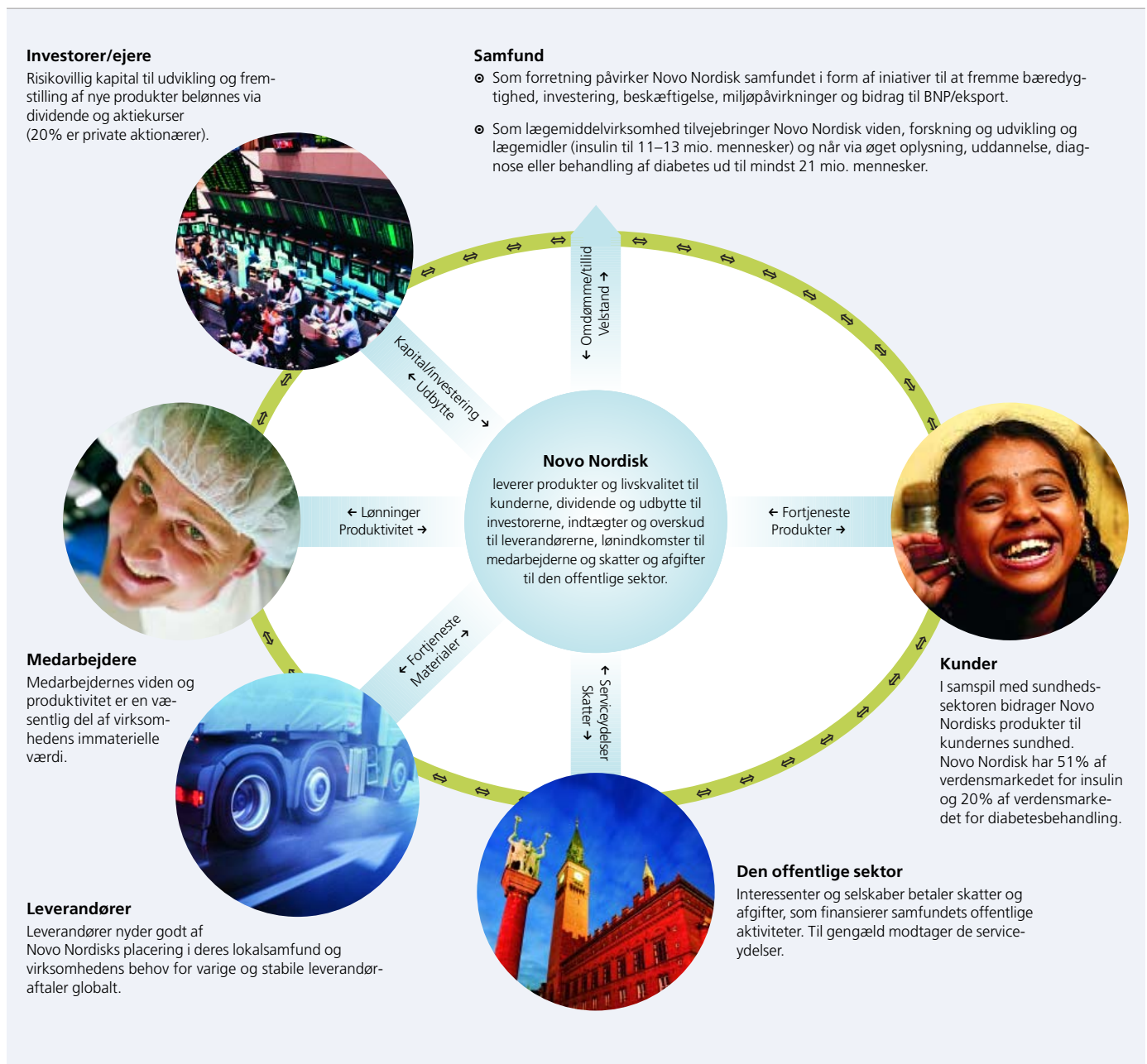
Leverandører

Novo Nordisk i Måløv anslås at skabe grundlag for 90 arbejdspladser lokalt og samlet 689 i Storkøbenhavn. Disse arbejdspladser skønnes at bidrage med kommunale indkomstkatter på ca. 18 mio. kr. i regionen¹⁾, heraf 2 mio. kr. til Ballerup Kommune. Dertil kommer indkomstkatter til staten.

Den offentlige sektor

Samlet bidrager virksomheden, Novo Nordisk-medarbejdere og lokale leverandørers medarbejdere med skatter til kommunen¹⁾ på ca. 48 mio. kr. Bidraget til kommunekassen er dog kun 20 mio. kr. fordi udligningsordninger ville kompensere for den lavere skatteindtægt, hvis disse borgere og virksomheder ikke boede og handlede i kommunen.

Novo Nordisk betaler ca. 13% af virksomhedsskatten til kommunerne samt 6 mio. kr. i energi- og miljøafgifter til Ballerup Kommune.



¹⁾ Det samfundsøkonomiske bidrag af job og skatter er baseret på en række antagelser som bl.a. lokale indkøbsmønstre samt multiplikatorer for Storkøbenhavn. Personindkomst og skattebetaling er fratrukket den indtægt og skattebetaling, som disse personer alternativt kunne have; her opgjort som arbejdsløshedsunderstøttelse.