

Bidrag til samfundsøkonomien 2004 i Hillerød

Novo Nordisks aktiviteter i Hillerød skaber arbejdspladser til virksomhedens egne medarbejdere, hos leverandører og handlende samt i den offentlige sektor. Det samlede bidrag til samfundsøkonomien i Storkøbenhavn kunne i 2004 opgøres til 2.452 (1.264 direkte og 1.188 indirekte) arbejdspladser¹⁾. Figuren giver et overblik over samspillet mellem centrale interessenter og fremhæver bidraget fra de lokale aktører.

Medarbejdere

Novo Nordisk-medarbejdere (1.264 i 2004) udgør ca. 5% af Hillerød Kommunes arbejdspladser. 276 af Novo Nordisks medarbejdere bor i Hillerød Kommune og af dem arbejder 143 for Novo Nordisk i Hillerød. Medarbejderne bidrager med 74 mio. kr. i skat til kommuner, hvor de bor, heraf 16 mio. kr. til Hillerød Kommune¹⁾. Deres private forbrug bidrager til yderligere ca. 361 arbejdspladser i regionen, heraf 10 i Hillerød Kommune. Derudover bidrager medarbejderne med ejendomsskatter mv. samt resten af indkomstkatten, som går til staten.

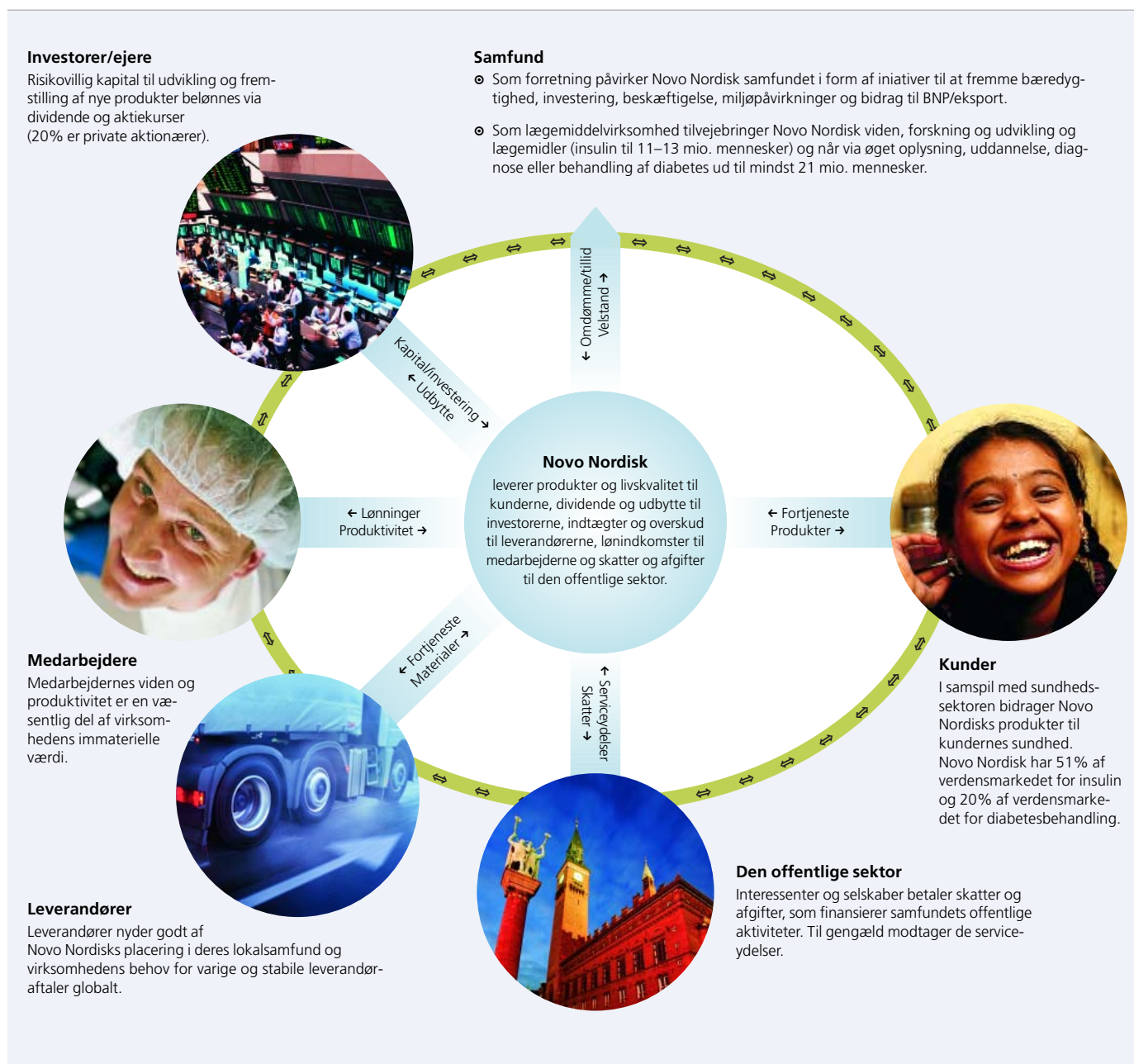
Leverandører

Novo Nordisk i Hillerød anslås at skabe grundlag for 108 arbejdspladser lokalt og samlet 827 i Storkøbenhavn. Disse arbejdspladser skønnes at bidrage med kommunale indkomstskatter på ca. 21 mio. kr. i regionen¹⁾, heraf 3 mio. kr. til Hillerød Kommune. Dertil kommer indkomstskatter til staten.

Den offentlige sektor

Samlet bidrager virksomheden, Novo Nordisk-medarbejdere og lokale leverandørers medarbejdere med skatter til kommunen¹⁾ på ca. 44 mio. kr. Bidraget til kommunekassen er dog kun 23 mio. kr. fordi udligningsordninger ville kompensere for den lavere skatteindtægt, hvis disse borgere og virksomheder ikke boede og handlede i kommunen.

Novo Nordisk betaler ca. 13% af virksomhedsskatten til kommunerne samt 8 mio. kr. i energi- og miljøafgifter til Hillerød Kommune.



¹⁾ Det samfundsøkonomiske bidrag af job og skatter er baseret på en række antagelser som bl.a. lokale indkøbsmønstre samt multiplikatorer for Storkøbenhavn. Personindkomst og skattebetaling er fratrukket den indtægt og skattebetaling, som disse personer alternativt kunne have; her opgjort som arbejdsløshedsunderstøttelse.