

Bidrag til samfundsøkonomien 2004 i Køge

FeF Chemicals' aktiviteter i Køge skaber arbejdspladser til virksomhedens egne medarbejdere, hos leverandører og handlende samt i den offentlige sektor. Det samlede bidrag til samfundsøkonomien i Storkøbenhavn kunne i 2004 opgøres til 149 (77 direkte og 72 indirekte) arbejdspladser¹⁾. Figuren giver et overblik over samspillet mellem centrale interessenter og fremhæver bidraget fra de lokale aktører.

Medarbejdere

FeF's medarbejdere (77 i 2004) udgør mindre end 1% af Køge Kommunes arbejdspladser. Medarbejderne bidrager med 5 mio. kr. i skat til kommuner, hvor de bor. 105 af Novo Nordisk medarbejdere bor i Køge Kommune og af dem arbejder 24 for FeF. Køge Kommune modtager 6,7 mio. kr. i indkomstskat fra Novo Nordisk-medarbejdere¹⁾. Deres private forbrug bidrager til yderligere ca. 22 arbejdspladser i regionen, heraf 4 i Ballerup Kommune. Derudover bidrager medarbejderne med ejendomsskatter mv. samt resten af indkomstskatten, som går til staten.

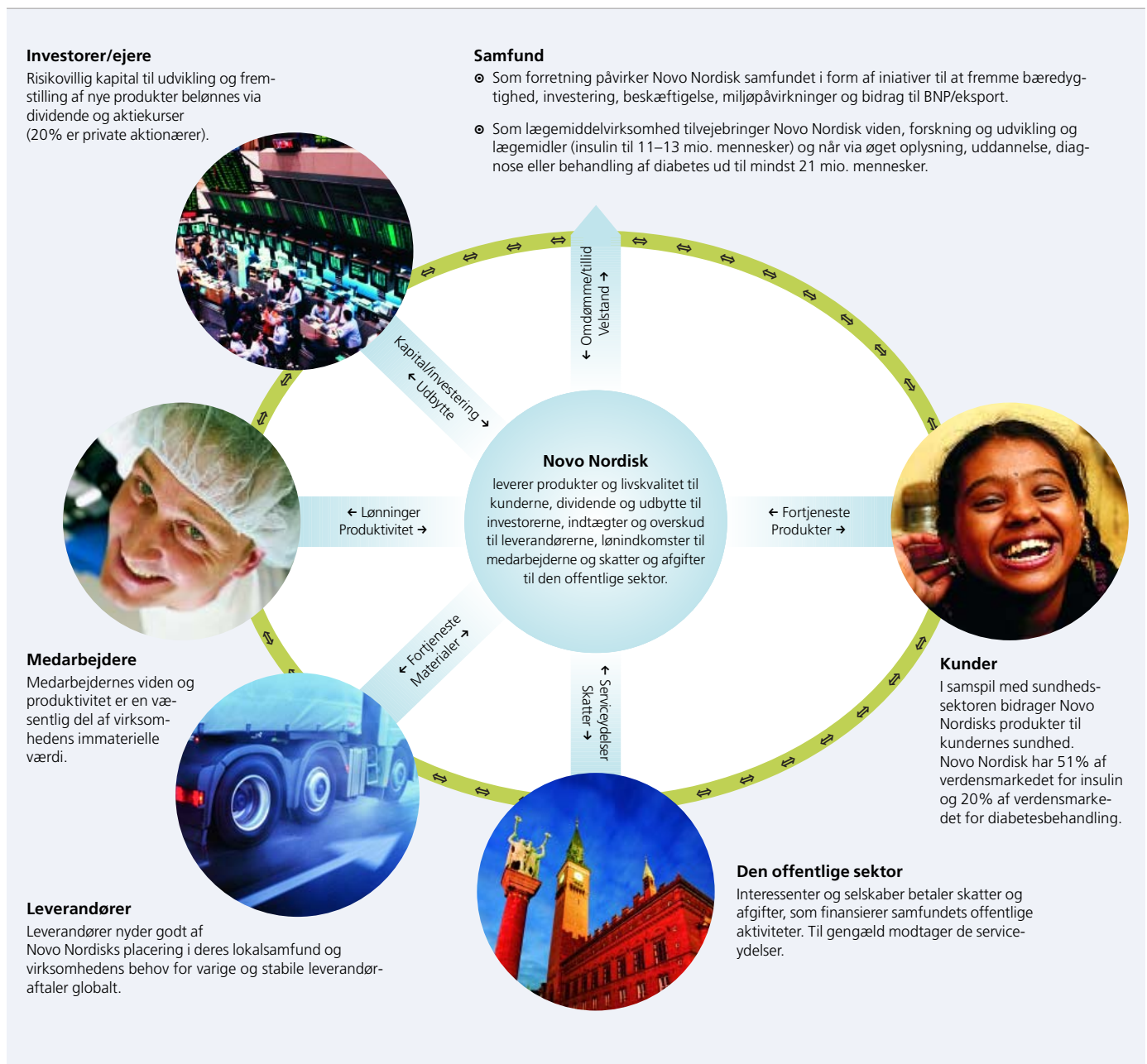
Leverandører

FeF i Køge anslås at skabe grundlag for 6 arbejdspladser lokalt og samlet 50 i Storkøbenhavn. Disse arbejdspladser skønnes at bidrage med kommunale indkomstskatter på ca. 1,3 mio. kr. i regionen¹⁾, heraf 0,2 mio. kr. til Køge Kommune. Dertil kommer indkomstskatter til staten.

Den offentlige sektor

Samlet bidrager virksomheden, egne medarbejdere og lokale leverandørers medarbejdere med skatter til kommunen¹⁾ på ca. 8,2 mio. kr. Bidraget til kommunekassen er dog kun 2,3 mio. kr. fordi udligningsordninger ville kompensere for den lavere skatteindtægt, hvis disse borgere og virksomheder ikke boede og handlede i kommunen.

Novo Nordisk betaler ca. 13% af virksomhedsskatten til kommunerne.



1) Det samfundsøkonomiske bidrag af job og skatter er baseret på en række antagelser som bl.a. lokale indkøbsmønstre samt multiplikatorer for Storkøbenhavn. Personindkomst og skattebetaling er fratrukket den indtægt og skattebetaling, som disse personer alternativt kunne have; her opgjort som arbejdsløshedsunderstøttelse.